

PROFESORADO

Dr. Juan Carlos Bonito Gadella

Doctor en Neuro-Rehabilitación por la Universidad Católica San Antonio de Murcia. España.

Master en Neuro-Rehabilitación por la Universidad Católica San Antonio de Murcia. España.

Diplomado y Grado en Fisioterapia por la Universidad Complutense de Madrid.

Formación en el Concepto Bobath (Terapeuta Bobath), Ejercicio Terapéutico Cognoscitivo. Perfetti, Concepto Neuromotor de Brondo, Neurodinámica, Restricción del lado sano, Terapia en espejo.

Director y profesor del Título Oficial de Master Universitario en Neuro-Rehabilitación. Universidad Católica San Antonio de Murcia. España. 2007- 2016.

Profesor de Neuroanatomía y Neuro-Rehabilitación en varias Universidades españolas en el Grado de Fisioterapia y Logopedia.

Director Consulta Neuro-Rehabilitación Dr. Juan Carlos Bonito.

Organizador y Representante oficial de los Cursos Neda-Brain en España.

DIRIGIDO:

Profesionales de la salud, psicólogos, médicos, fisioterapeutas, terapeutas ocupacionales, logopedas, enfermeros, auxiliares de enfermería.

HORARIO

Sábado: 9:00 a 14:00 y 15:00-20:00

Domingo: 9:00 a 14:00

PLAZAS: 18-30 INSCRITOS

PRECIO: 170 €

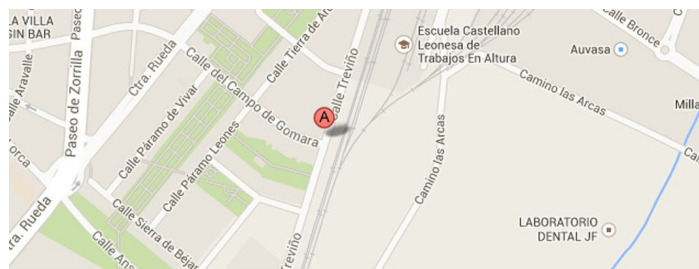


Curso Bonificable por Fundación tripartita

Pendiente de acreditación por la Comisión de Formación continuada de la Comunidad de Castilla y León



Comisión de Formación Continuada de las Profesiones Sanitarias de la Comunidad de Castilla y León



INFORMACIÓN

Para más información puedes contactar en:

formación@aspaymcyll.org

En la web: www.aspaymcyll.org

INSCRIPCIÓN

Para solicitar la inscripción en el curso se debe cumplimentar debidamente el boletín de inscripción (www.aspaymcyll.org apartado formación)

Una vez recibida la solicitud de inscripción en el curso, desde la organización se pondrán en contacto para confirmar la aceptación del alumno, solicitando la documentación acreditativa de estar en posesión de la titulación sanitaria y justificante del ingreso.

Las inscripciones se harán efectivas según riguroso orden de recepción.

www.aspaymcyll.org



Síguenos en:



<https://www.facebook.com/aspaym.castillayleon>



https://twitter.com/Aspaym_CyL

Formación ASPAYM

Castilla y León

2019

CURSO NEUROANATOMÍA DESCRIPTIVA DEL ENCÉFALO Y SU IMPLICACIÓN CLÍNICA.
Cómo el conocimiento de la estructura nos hace entender la función.

29 y 30 de junio de 2019

Imparte:

Juan Carlos Bonito Gadella. Doctor en fisio-

Lugar :

Residencia y centro de día. Aspaym Castilla y León.

C/ Treviño 74. 47008.Valladolid



Comisión de Formación Continuada de las Profesiones Sanitarias de la Comunidad de Castilla y León



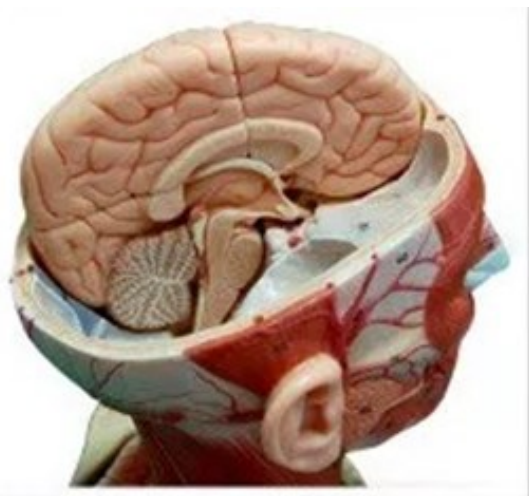
OBJETIVOS

GENERAL

Mostrar la Neuroanatomía del Encéfalo como una unidad funcional.
Trasladar los conocimientos de la Neuroanatomía descriptiva del encéfalo a la práctica clínica.

ESPECÍFICOS.

- * El curso pretende permitir al participante:
- * Conocer las estructuras anatómicas que componen el Encéfalo.
- * Conocer la implicación clínica de cada una de las estructuras que componen el Encéfalo.
- * Trasladar el conocimiento de la Neuroanatomía del Encéfalo a la mejora del abordaje personal y terapéutico.



PROGRAMA

- ⇒ El sistema nervioso y su formación. Organización y estructura.
- ⇒ Plasticidad del sistema nervioso central.
- ⇒ El cráneo como alojamiento del encéfalo. Implicaciones clínicas por tener esta ubicación.
- ⇒ El tronco del encéfalo.
 - Estructuras externas.
 - * Delimitando los relieves para realizar un mapa.
 - * Funciones de las estructuras localizadas.
- ⇒ Estructuras internas.
 - Núcleos Nervios encefálicos. Aplicaciones clínicas.
 - Núcleos Formación reticular. Aplicaciones clínicas.
 - Núcleo rojo y sustancia negra. Aplicaciones clínicas.
- ⇒ Cerebelo. Signos y síntomas de su afectación.
- ⇒ Diencefalo. Implicaciones clínicas.
- ⇒ Núcleos de la base. El origen y el final del movimiento.
- ⇒ Corteza cerebral.
 - Organización de la corteza cerebral.
 - Funciones principales alojadas en la corteza cerebral. Signos, síntomas y su implicación terapéutica.
- ⇒ Vías presentes en el encéfalo.
 - Nervios encefálicos. Funciones e implicaciones terapéuticas.
 - Vías nerviosas de la sensibilidad. Importancia del abordaje terapéutico.
 - Vías del movimiento. Vías motoras. Importancia del abordaje terapéutico.
- ⇒ Vascularización del encéfalo. Implicaciones clínicas de la afectación arterial.

INFORMACIÓN DEL CURSO

Con este curso pretendemos profundizar en las Implicaciones Clínicas que pueden tener las diferentes estructuras que componen el Encéfalo, tras haber podido ya ubicarlas previamente, al haber realizado el Curso de Neuroanatomía Descriptiva del Encéfalo; pretendemos del mismo modo mostrar de un modo didáctico y comprensible aquellos contenidos que podamos unir a la práctica profesional, para comprender así más y mejor los síntomas y signos que vemos en los pacientes que tratamos en nuestras consultas o centros de trabajo.

Pretendemos mostrar la Neuroanatomía como una unidad funcional, simplemente separada por causas didácticas, sin olvidar que lo que queremos es trasladar este conocimiento a la mejora del abordaje personal y terapéutico.

En este curso queremos profundizar en las vías implicadas en el desarrollo de las funciones superiores, del movimiento y la sensibilidad y como no de la Neuroanatomía Funcional del Encéfalo.

El formato del presente curso busca guiar al participante, a través de presentaciones, imágenes, videos, dibujos, esquemas y hasta utilizando las dotes artísticas de cada uno, para elaborar sus propios dibujos, siguiendo la Guía del Curso que se ha elaborado para reforzar los contenidos presenciales y tener una guía de reconocimiento de signos y síntomas que tienen su origen en el Encéfalo.