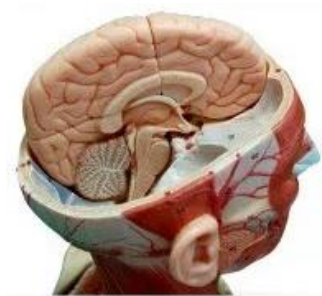


Neuroanatomía descriptiva del encéfalo y su implicación clínica

Cómo el conocimiento de la estructura nos hace entender la función



“Es preciso sacudir energicamente el bosque de las neuronas cerebrales adormecidas; es menester hacerlas vibrar con la emoción de lo nuevo e infundirles nobles y elevadas inquietudes”

Santiago Ramón y Cajal.

DOCENTE:

Dr. Juan Carlos Bonito Gadella.

Neda-Brain España

Doctor en Neuro-Rehabilitación

DURACIÓN:

15 horas lectivas. Pendiente de acreditación por la Comisión de Formación Continuada de la Comunidad de Castilla y León.

HORARIOS:

Sábado 29 de junio: 9.00 a 14.00 y 15.00 a 20.00

Domingo 30 de junio: 9.00 a 14.00

LUGAR DE REALIZACIÓN.

Residencia y centro de día Aspaym Castilla y León.

C/ Treviño 74, Valladolid

DIRIGIDO:

El curso está dirigido a profesionales del ámbito sanitario: medicina, psicología, fisioterapia, logopedia, terapia ocupacional, enfermería

Nº DE ASISTENTES.

El número máximo de asistentes es de 30

PRECIO.

170 euros.

Curso bonificable por formación Tripartita. Infórmate de la posibilidad de que te salga gratis.



Fundación Tripartita
PARA LA FORMACIÓN EN EL EMPLEO

Neuroanatomía descriptiva del encéfalo y su implicación clínica

Cómo el conocimiento de la estructura nos hace entender la función



INFORMACION DEL CURSO:

Con este curso pretendemos profundizar en las Implicaciones Clínicas que pueden tener las diferentes estructuras que componen el Encéfalo, tras haber podido ya ubicarlas previamente, al haber realizado el Curso de Neuroanatomía Descriptiva del Encéfalo; pretendemos del mismo modo mostrar de un modo didáctico y comprensible aquellos contenidos que podamos unir a la práctica profesional, para comprender así más y mejor los síntomas y signos que vemos en los pacientes que tratamos en nuestras consultas o centros de trabajo.

Pretendemos mostrar la Neuroanatomía como una unidad funcional, simplemente separada por causas didácticas, sin olvidar que lo que queremos es trasladar este conocimiento a la mejora del abordaje personal y terapéutico.

En este curso queremos profundizar en las vías implicadas en el desarrollo de las funciones superiores, del movimiento y la sensibilidad y como no de la Neuroanatomía Funcional del Encéfalo.

El formato del presente curso busca guiar al participante, a través de presentaciones, imágenes, videos, dibujos, esquemas y hasta utilizando las dotes artísticas de cada uno, para elaborar sus propios dibujos, siguiendo la Guía del Curso que se ha elaborado para reforzar los contenidos presenciales y tener una guía de reconocimiento de signos y síntomas que tienen su origen en el Encéfalo.

OBJETIVOS:

Objetivo General:

Mostrar la Neuroanatomía del Encéfalo como una unidad funcional.

Trasladar los conocimientos de la Neuroanatomía descriptiva del encéfalo a la práctica clínica.

Objetivos específicos:

El curso pretende permitir al participante:

- Conocer las estructuras anatómicas que componen el Encéfalo.
- Conocer la implicación clínica de cada una de las estructuras que componen el Encéfalo.
- Trasladar el conocimiento de la Neuroanatomía del Encéfalo a la mejora del abordaje personal y terapéutico.



CONTENIDOS

- ✓ El sistema nervioso y su formación. Organización y estructura.
- ✓ Plasticidad del sistema nervioso central.
- ✓ El cráneo como alojamiento del encéfalo. Implicaciones clínicas por tener esta ubicación.
- ✓ El tronco del encéfalo.
 - Estructuras externas.
 - Delimitando los relieves para realizar un mapa.
 - Funciones de las estructuras localizadas.
- ✓ Estructuras internas.
 - Núcleos Nervios encefálicos. Aplicaciones clínicas.
 - Núcleos Formación reticular. Aplicaciones clínicas.
 - Núcleo rojo y sustancia negra. Aplicaciones clínicas.
- ✓ Cerebelo. Signos y síntomas de su afectación.
- ✓ Diencefalo. Implicaciones clínicas.
- ✓ Núcleos de la base. El origen y el final del movimiento.
- ✓ Corteza cerebral.
 - Organización de la corteza cerebral.
 - Funciones principales alojadas en la corteza cerebral. Signos, síntomas y su implicación terapéutica.
- ✓ Vías presentes en el encéfalo.
 - Nervios encefálicos. Funciones e implicaciones terapéuticas.
 - Vías nerviosas de la sensibilidad. Importancia del abordaje terapéutico.
 - Vías del movimiento. Vías motoras. Importancia del abordaje terapéutico.
- ✓ Vascularización del encéfalo. Implicaciones clínicas de la afectación arterial.